

# CODA TOUR DE TRANSPORT

Een LEGOblokje om | Fiets- en wandelroute

Een leven lang LEGO! Ontdek al fietsend en lopend de pracht van de natuur in hartje Gelderland. Een fotogeniek landschap, activiteiten voor het hele gezin én de primeur van een bijzondere met LEGO® gemaakte tentoonstelling ontdekken? CODA Tour de Transport heeft het allemaal!



Via deze QR-code kun je de route ook als GPX downloaden. Ook vind je hier alle ins en outs over de activiteiten bij *Tour de Transport* en meer informatie over de bezienswaardigheden die met een illustratie op deze kaart aangegeven staan.

[coda-apeldoorn.nl/tourdetransport](https://coda-apeldoorn.nl/tourdetransport)

## UITGELICHT OP DE ROUTE

In CODA Museum Apeldoorn haal je als LEGO-liefhebber dit jaar je hart op. In de reizende tentoonstelling *Travelling Bricks* staan zee, lucht, land en ruimte centraal. In 60 scènes bewonder je ruim 120 LEGO-modellen, opgebouwd door professionele LEGO-kunstenaars. Je ziet iconische voertuigen zoals een schip van meer dan zeven meter lang, een zeppelin, koets en raket. Je kunt ook zelf aan de slag: 200.000 steentjes liggen voor je klaar om je eigen auto, fiets, trein of boot te bouwen. *Travelling Bricks* is t/m 25 augustus 2024 te zien in CODA (Vosselmanstraat 299).

Boek online je ticket voor CODA Museum met de code **TOUR25** en ontvang 25% korting op je entreebewijs. Kinderen t/m 17 jaar en houders van een Museumkaart of CODA bibliotheekpas hebben gratis toegang.

**TIP** Reis je met de trein naar CODA voor een LEGOblokje om? De pixelpracht begint al op het station! Hier vind je het meterslange bewegende lichtkunstwerk *Reizend Zand* van Giny Vos. Ook bekijk je in de zomer van 2024 een foto-expositie met de verhalen van Gelderse LEGO-liefhebbers en -verzamelaars.

Op de route ontdek je architectuur en attracties en de vele verschillende landschappen die samen de Veluwe vormen: van Paleis Het Loo, Radio Kootwijk, Het Woldhuis, het gemeentehuis en de stoomtrein van de VSM tot heide om over te dwalen of vast te leggen in fotografische (miniatuur)verhalen. Scan bovenstaande QR-code voor meer achtergrondinformatie over alle bezienswaardigheden.

## 1 PIXELBRICKS FOTOGRAFIECHALLENGE

bouwstenen in beeld



Architectuur, voertuigen, fotografie en de steentjes waar ons bouwwerkbeminend hart sneller van gaat kloppen; ze komen hier allemaal samen! Tot en met 25 augustus dagen we je uit je te laten inspireren door bekende Apeldoornse gebouwen, objecten en scènes en deze in miniatuur met LEGO na te bouwen.

Leg je kunstwerk vast tijdens een fietstocht in de natuur of wandeling in de stad, doe mee met de *Pixelbricks fotografiechallenge* en win mooie prijzen! Tijdens de looptijd van de challenge zijn er onder andere workshops miniatuurfotografie waarbij je jouw inzending kunt maken tijdens een offroad-tocht op het Staatsbosbeheer-terrein bij 't Leesten in Ugchelen. De vier winnende foto's worden tentoongesteld in CODA. Daarnaast krijgen alle winnaars een LEGO-bouwpakket.

**TIP** Ontdek via onderstaande URL voorbeelden van scènes en (miniatuur)fotografietips. Voor de allerkleinsten die mee willen doen: bouwen met LEGO® DUPLO® mag natuurlijk ook.



Scan de QR-code om mee te doen aan de challenge!  
[coda-apeldoorn.nl/pixelbricks](https://coda-apeldoorn.nl/pixelbricks)



## 2 VAN FOTO NAAR VERHAAL

kaders & patronen

Een foto kan een snapshot zijn van een moment: de eerste bloesem in bloei, een pose met je racefiets of een stuk gewei van een hert dat achter de struiken duikt omdat je je telefoon net niet op tijd tevoorschijn kon toveren. Met nog meer liefde voor de lens kun je deze beelden uitbreiden tot een verhaal. Als je de weidsheid van het heidelandschap wilt benadrukken, fotografeer je bijvoorbeeld wat struiken op de voorgrond. Bekijk ook in welk 'kader' jouw verhaal past. Maak gebruik van natuurlijke kaders zoals boomtakken, rotsen of door de natuur gevormde openingen. Verken ook verschillende standpunten en ga op zoek naar andere perspectieven door lager bij de grond te fotograferen of juist op een heuvel of uitkijktoren.

Kijk onderweg naar gebouwen en de patronen die je daarop ziet. Veel van deze pandenpracht is met een zekere 'regelmaat' ontworpen. Van Paleis Het Loo kun je bijvoorbeeld het originele bouwwerk spiegelen. Fotografeer de patronen die je ontdekt, ook in de natuur waar deze juist weer mooi onregelmatig en willekeurig kunnen zijn. Bouw de natuur na met LEGO! Hoewel je bij LEGO snel denkt aan bouwen met een patroon dat zich herhaalt, kun je er juist ook onregelmatigheid mee creëren. Denk aan de vorm van een blad of barst in een boom.



Van bouwstenen in bulk en kunstwerken maken met LEGO: scan de QR-code voor actuele activiteiten voor volwassenen in CODA en voor thuis.

[coda-apeldoorn.nl/eenlevenlanglego](https://coda-apeldoorn.nl/eenlevenlanglego)

## 3 SETTING THE SHOT

verrijk je fotografie

We weten hoe we 'gewoon' een foto met een smartphone maken, maar probeer ook eens te spelen met de instellingen van je telefoon. Met scherptediepte focus je bijvoorbeeld op iets van dichtbij waardoor de achtergrond mooi onscherp wordt. Dit effect geeft een unieke sfeer aan je verhalende foto. Experimenteer daarnaast met lange sluitertijden waarmee je beweging kunt creëren, zoals het vervaagde effect van stromend water of het vastleggen van schilderachtige wolken. Kijk ook welke creaties er ontstaan door met warmte, kleur en filters te werken.



Scan de QR-code voor activiteiten voor kinderen bij *Tour de Transport*.

[coda-apeldoorn.nl/kidsbricks](https://coda-apeldoorn.nl/kidsbricks)



## P Parkeren & informatiepunten - TIPS

Transferium 't Leesten (infopunt) | Hoenderloseweg 191, Ugchelen  
Q-Park Museum Centrum | Roggestraat 133, Apeldoorn  
Parkeerplaats Bosloo | Wenum-Wiesel (bij Kroondomein Het Loo)  
Parkeerplaats Radio Kootwijk | Hoog Buurlo, Radio Kootwijk  
Parkeerplaats Hoog Buurlo | Hoog Buurlo 1, Radio Kootwijk  
Parkeerplaats Waterberg | Weikamperweg, Hoenderloo  
Carpoolplaats Apeldoorn-Agrifirm | Landgoedlaan, Apeldoorn

## V Verhuur fietsen - TIPS

Fietsverhuur Apeldoorn  
Beeklustweg 6, Apeldoorn | [fietsverhuurapeldoorn.nl](https://fietsverhuurapeldoorn.nl)  
Bospaviljoen 't Leesten  
Hoenderloseweg 191, Ugchelen | [hetleesten.nl/activiteiten](https://hetleesten.nl/activiteiten)  
Apeldoorns E-bike verhuur  
Dennenkamp 5b, Apeldoorn | [apeldoornsebikeverhuur.nl](https://apeldoornsebikeverhuur.nl)

## X Horeca op de route E E-bike laden

- E** Bospaviljoen 't Leesten | Hoenderloseweg 191, Ugchelen | [hetleesten.nl](https://hetleesten.nl)  
CODA Café | Vosselmanstraat 299, Apeldoorn | [coda-apeldoorn.nl/cafe](https://coda-apeldoorn.nl/cafe)  
Pannenkoekenrestaurant Berg en Dal  
Hoog Soeren 30, Hoog Soeren | [restaurantbergendal.nl](https://restaurantbergendal.nl)
- E** Brasserie Het Jachthuis  
Hoog Soeren 55, Hoog Soeren | [brasseriehetjachthuis.nl](https://brasseriehetjachthuis.nl)
- E** Eethuis Halte Assel | Assel 1, Assel | [halteassel.nl](https://halteassel.nl)  
De Garage | Radioweg 3, Radio Kootwijk | [de-garage.com](https://de-garage.com)  
Van der Valk Hotel Apeldoorn - De Cantharel  
Van Golsteinlaan 20, Ugchelen | [vandervalkapeldoorn.nl](https://vandervalkapeldoorn.nl)  
Parc Spelderholt | Spelderholt 9, Beekbergen | [parcspelderholt.nl](https://parcspelderholt.nl)  
bij Ruysch | Lierderstraat 73, Lieren | [bijruysch.nl](https://bijruysch.nl)  
Rustpunt Campus Woudhuis | Het Woldhuis 9, Apeldoorn | [rustpunt.nu](https://rustpunt.nu)  
Station Royaal | Stationsplein 4, Apeldoorn | [stationroyaal.nl](https://stationroyaal.nl)

mede mogelijk gemaakt door:



routebureau  
veluwe

ivn natuur  
educatie  
Apeldoorn

Uitgave CODA Apeldoorn | 2024

# CODA Museum

# TOUR DE TRANSPORT

FIETS- EN  
WANDELROUTE

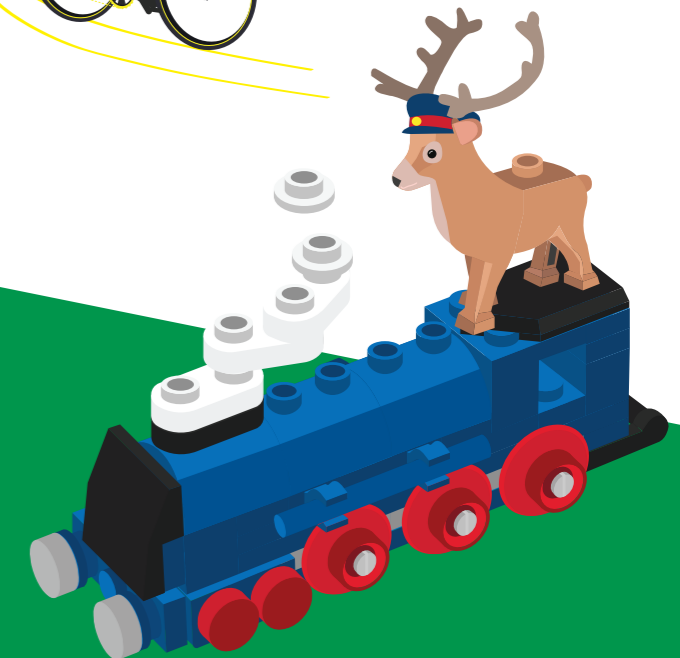
ETAPPE-TRAPPEN OP DE VELUWE  
een LEGOblokje om

PIXELPRACHT ONDERWEG  
bouw, klik en win!

VIA PALEIS EN STOOMTREIN  
naar kunst in CODA

KIES JE ROUTE

grandioze gebouwen  
of groots gebouwde  
voertuigen?



[www.coda-apeldoorn.nl/tourdetransport](https://www.coda-apeldoorn.nl/tourdetransport)

# APELDOORN



## LEGENDA

- Route (56 km)
- Mogelijkheid verkorten route
- 43 ↔ 50 ↔ CODA (32 km)
- 95 ↔ 90 ↔ 76 (42 km)
- Parkeren
- Horecagelegenheid
- Hotel
- Extra informatie op [coda-apeldoorn.nl/tourdetransport](http://coda-apeldoorn.nl/tourdetransport)
- Oplaadpunt e-bike
- Fietsverhuur
- Point of interest
- Startpunt wandelroute

## ETAPPE PITSTOPS

- START:** Transferium 't Leesten
  - Bospaviljoen 't Leesten
  - Van der Valk Hotel Apeldoorn - De Cantharel
  - De Garage Radio Kootwijk
  - Radio Kootwijk
  - Eethuis Halte Assel
  - Heide
  - Brasserie Het Jachthuis
  - Pannenkoekenrestaurant Berg & Dal
  - Paleis Het Loo
  - CODA Museum Apeldoorn Vosselmanstraat 299
  - Gemeentehuis Apeldoorn
  - Stationsgebouw + kunstwerk Reizend Zand
  - Station Royaal
  - Het Woldhuis
  - Rustpunt Campus Woudhuis
  - Bij Ruysch
  - Museumstation Beekbergen - VSM
  - Het Spelderholt
- Kijk voor meer informatie over alle attracties op [www.coda-apeldoorn.nl/tourdetransport](http://www.coda-apeldoorn.nl/tourdetransport)