

CODA TOUR DE TEPE

Fiets- en wandelroute

Vive la Veluwe! Ontdek al fietsend de pracht van de natuur in hartje Gelderland. Een fotogeniek landschap, activiteiten voor het hele gezin en de royale geschiedenis van de Veluwe en Apeldoorn ontdekken? *Tour de Tepe* heeft het allemaal. Richard Tepe (1864-1952) was een van de eerste natuurfotografen in Nederland en kwam in 1910 in Apeldoorn wonen. Zijn werk is samen met dat van 16 hedendaagse kunstenaars in CODA te zien in de tentoonstelling *Inside the outside – pioneers in lens-based media*. Op deze route ontdek je meer dan 20 punten waar Tepe graag fotografeerde.



Via deze QR-code kun je de route ook als GPX downloaden. Ook vind je hier alle ins en outs van de activiteiten bij *Tour de Tepe* en meer informatie over de punten op de kaart die met een illustratie zijn weergegeven.

coda-apeldoorn.nl/tourdetepe

UITGELICHT OP DE ROUTE

De tentoonstelling *Inside the outside – pioneers in lens-based media* onderzoekt de relatie tussen mens en natuur door de lens van de camera. *Inside the outside* heeft zijn oorsprong in het werk van Richard Tepe en toont analoge en digitale fotografie, foto-installaties, projecties, diafilms, polaroids, animaties en een stop-motion film. Te zien tot en met 25 september 2022 in CODA Museum.

coda-apeldoorn.nl/theoutside

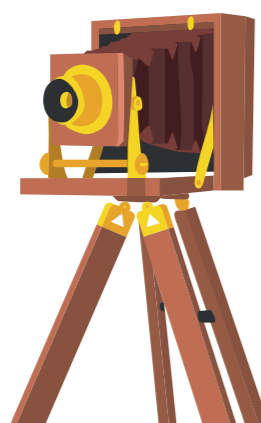
Boek online je ticket voor CODA Museum met code **TOUR25** en ontvang 25% korting op je entreebewijs. Kinderen t/m 15 jaar en houders van een Museumkaart of CODA pas hebben gratis toegang.

Op de route ontdek je unieke gebouwen en de vele verschillende landschappen die de Veluwe te bieden heeft: van **Radio Kootwijk**, **de Asselse Heide**, **de zandverstuiving bij Klein Dabbelo** tot pittoresk **Hoenderloo**. Scan bovenstaande QR-code voor meer achtergrondinformatie over deze bezienswaardigheden.

TIP

In de zomermaanden van 2022 kun je yoga doen in CODA Museum! Tussen het werk van kunstenaars die mens en natuur in beeld hebben gebracht, kom je helemaal tot rust. Kijk op coda-apeldoorn.nl/agenda voor meer informatie en tickets.

De sessies zijn op 19 juni, 17 juli, 21 augustus en 18 september van 10.00 - 11.00 uur.



1 IN DE VOETSPOREN VAN DE FOTOGRAAF op de route en DIY

Fotograaf Ellen Kooi richtte haar camera op de natuur ten westen van Apeldoorn, gemaakt in de geest van en op plekken waar Richard Tepe dit 100 jaar geleden ook deed. De fotoserie is te zien in tentoonstelling *Inside the outside*. Op de kaart staan met een camera-icoon plekken aangegeven waar Tepe graag fotografeerde, de coördinaten ontdek je via onderstaande QR-code/URL. Reconstrueer de tocht van beide fotografen door je eigen cameraleens! *Inside the outside* biedt daarnaast een paradijs aan polaroids die op unieke manieren zijn bewerkt. Met workshops in CODA én thuis kun je zelf met deze omtovertechnieken aan de slag.



Scan deze QR-code voor: DIY's voor thuis en onderweg, workshops bij CODA en op de route en activiteiten uit de *Tour de Tepe*.

coda-apeldoorn.nl/ferventefotograaf

2 CODA TALK - DE PODCAST verrijk je route

Wat is er veranderd of juist hetzelfde gebleven op de plekken waar Richard Tepe fotografeerde? Wat is het verhaal achter drie foto's uit de serie die Ellen Kooi maakte in dit prachtige natuurgebied? In de podcast *CODA Talk* vertelt Kooi over de verhouding tussen mens en natuur aan de hand van haar werk en gaat ze in gesprek met mensen die zij fotografeerde. Een podcast over de tijd van Tepe en hetzelfde gebied in 2022. Scan onderstaande QR-code om de podcast te beluisteren op Spotify.



3 FERVENTE VERZAMELAARS Tour de Tepe voor kids

De wat-je-niet-direct-ziet-natuurbingo-editie, op de Veluwe op zoek naar foto's die passen bij een tekst uit een boek of tijdschrift en frames maken voor die ene fijne foto? Voor het hele gezin hebben we specials ontwikkeld om aan de slag te gaan met fotografie. Van fantastische verzamelingen, origami en flipbooks maken met memoblokjes tot het ontdekken van gezichten in bomen.



Scan deze QR-code voor alle opdrachten, bijbehorende downloads en actuele activiteiten in CODA en op de route.

coda-apeldoorn.nl/kidstourdetepe

4 ERFGOED ONDERWEG

Op de route ontdek je naast de pracht van de natuur meer over natuurfotograaf Richard Tepe én over de historie van verschillende (natuur)monumenten.



Scan de QR-code voor meer over Tepe, Paleis Het Loo, Radio Kootwijk en het natuurlandschap op de Veluwe; van heide en spreng tot zandverstuiving.

coda-apeldoorn.nl/tepetoenennu

TIP

Ter ere van het koninklijk jaar in Apeldoorn is de stad voorzien van koninklijke aankleding: BIG BIJOUX! Deze citydressing is geïnspireerd op de vormen van de 17e-eeuwse barokke tuinen van Paleis Het Loo en is in de stad te zien op onder andere bomen, winkelruiten en grote gebouwen.



P Parkeren & informatiepunten - TIPS

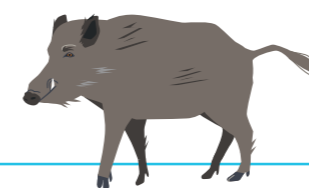
Transferium Het Leesten (infopunt) | Hoenderloseweg 191, Ugchelen
Q-Park Museum Centrum | Roggestraat 133, Apeldoorn
Parkeerplaats Bosloos | Wenum-Wiesel (bij Kroondomein Het Loo)
Parkeerplaats Radio Kootwijk | Hoog Buurlo, Radio Kootwijk
Parkeerplaats Hoog Buurlo | Hoog Buurlo 1, Radio Kootwijk

Horeca op de route

Van der Valk Hotel Apeldoorn - De Cantharel
Van Golsteinlaan 20, Ugchelen | vandervalkapeldoorn.nl
Bospaviljoen 't Leesten | Hoenderloseweg 191, Ugchelen | hetleesten.nl
CODA Café | Vosselmanstraat 299, Apeldoorn | coda-apeldoorn.nl/cafe
Brasserie Het Nieuwe Jachthuis
Hoog Soeren 55, Hoog Soeren | brasseriehetjachthuis.nl
Eethuis Halte Assel | Assel 1, Assel | halteassel.nl
De Garage Radio Kootwijk
Radioweg 3, Radio Kootwijk | garage-radiokootwijk.nl
Brasserie Délicat | Apeldoornseweg 20, Hoenderloo | delicat.nl
Restaurant Het Deelerhof | Krimweg 35, Hoenderloo | deelerhof.nl
't Pannekoekhuis Hoenderloo
Krimweg 93, Hoenderloo | pannekoekhuishoenderloo.nl
IJs van Co | Krimweg 33-D, Hoenderloo | ijsvanco.nl

TIP

Kijk voor actuele openingstijden van bovenstaande horeca op Google Maps.



mede mogelijk gemaakt door:

ivn natuur
educatie
Apeldoorn

CODA

routebureau
veluwe

Uitgave CODA Apeldoorn | 2022

CODA MUSEUM

TOUR DE TEPE

FIETS-EN
WANDELROUTE

VIVE LA VELUWE!

de tocht van Tepe in
een koninklijk jaar



TOUREN DOOR
HOOG SOEREN

& banjeren in het bos



IN VERSNELDE TRED

naar kunst in CODA

KIES JE ROUTE

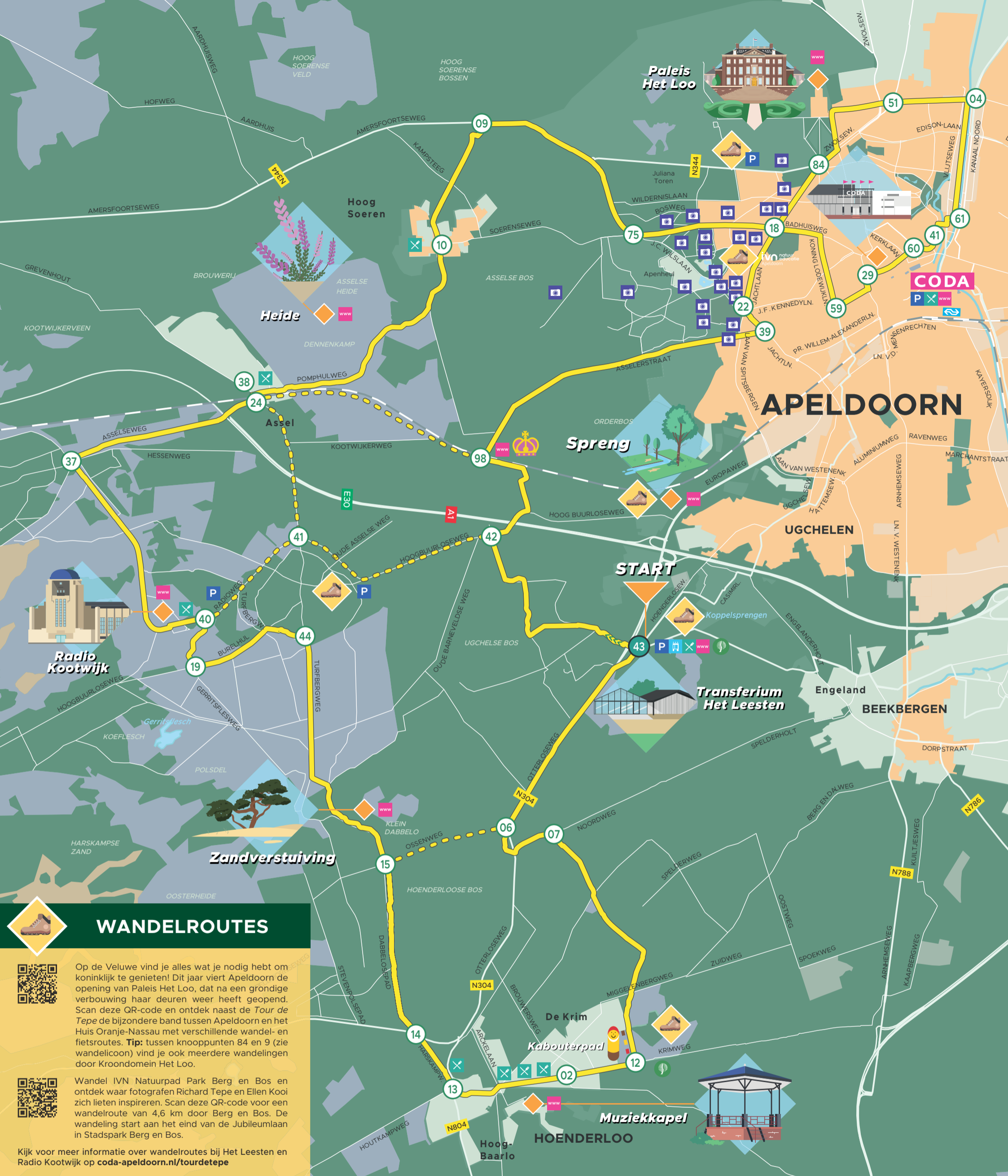
een waanzinnige woudwandeling
of fantastisch fotospektakel?

EN ROUTE & DIY

In de voetsporen van de fotograaf
en van flipbook tot podcast
en polaroid



CODA-APELDOORN.NL/TOURDETEPE



WANDELROUTES

Op de Veluwe vind je alles wat je nodig hebt om koninklijk te genieten! Dit jaar viert Apeldoorn de opening van Paleis Het Loo, dat na een grondige verbouwing haar deuren weer heeft geopend. Scan deze QR-code en ontdek naast de *Tour de Tepe* de bijzondere band tussen Apeldoorn en het Huis Oranje-Nassau met verschillende wandel- en fietsroutes. **Tip:** tussen knooppunten 84 en 9 (zie wandelicoon) vind je ook meerdere wandelingen door Kroondomein Het Loo.

Wandel IVN Natuurpad Park Berg en Bos en ontdek waar fotografen Richard Tepe en Ellen Kooi zich lieten inspireren. Scan deze QR-code voor een wandelroute van 4,6 km door Berg en Bos. De wandeling start aan het eind van de Jubileumlaan in Stadspark Berg en Bos.

Kijk voor meer informatie over wandelroutes bij Het Leesten en Radio Kootwijk op coda-apeldoorn.nl/tourdetepe

LEGENDA

- Route (55 km)
- Mogelijkheid verkorten route
- (39 km)
- (44 km)
- (47 km)
- Point of interest
- Parkeren
- Horecagelegenheid
- Extra informatie op coda-apeldoorn.nl/tourdetepe
- Fotopunten Richard Tepe
- Hotel
- Informatiepunt Staatsbosbeheer

ETAPPE PITSTOPS

- START:** Transferium Het Leesten & Bospaviljoen 't Leesten
- Van der Valk Hotel Apeldoorn - De Cantharel
- Spreng
- Fotopunten Richard Tepe
- Paleis Het Loo
- CODA Apeldoorn
- Brasserie Het Nieuwe Jachthuis
- Heide
- Eethuis Halte Assel
- Radio Kootwijk
- De Garage Radio Kootwijk
- Zandverstuiving
- Brasserie Délicat
- IJs van Co
- Muziekkapel Hoenderloo
- Restaurant Het Deelerhof
- 't Pannekoekhuis Hoenderloo