



GO
INSIDE

IN GESPREK OVER FOTOGRAFIE,
KUNST & NATUUR

CAMERA NATURA

Tentoonstelling *Inside the outside* heeft zijn oorsprong in het werk van Richard Tepe (1864-1952), een van de eerste natuurfotografen in Nederland en met werk vertegenwoordigd in de collectie van CODA Archief. Zijn analoge fotografie wordt omringd door het werk van 16 hedendaagse kunstenaars die de indrukwekkende schoonheid en de overweldigende kracht van de natuur tonen of juist onze omgang met en verhouding tot de natuur onderzoeken, bevragen en bekritisieren. In de tijd van Tepe stond het fotograferen van de natuur nog in de kinderschoenen en was het bovendien een flinke uitdaging.

“ TOEVAL SPEELDE ALTIJD EEN ROL.
HET WAS FOTOGRAFEREN OP GEVOEL EN ERVARING. ”

Citaat uit: *Scherptediepte*, Christiane Kuhlmann en Mattie Boom, Fotolexicon, 26e jaargang, nr. 41 (september 2009) (nl) over leven en werk van Richard Tepe.

De natuur is een tijdloos en populair onderwerp in fotografie, documentaires en films. Nieuwe media en digitale technieken bieden steeds meer perspectieven op natuurfotografie en geven ons een beter beeld van de ontwikkelingen van de aarde en invloed van de mens op onze leefomgeving. Richard Tepe was natuurliefhebber en -beschermmer en naast fotograaf ook educator en schrijver. Zijn foto's zijn belangrijk geweest bij de waardering van Nederlanders voor de natuur. Tepe werkte onder andere samen met bioloog en wetenschapper Jac. P. Thijssse. Samen waren zij pioniers op het gebied van natuureducatie en een van de eersten die zich in hebben gezet om de natuur te beschermen.



Voor welke uitdagingen stond Tepe bij het maken van zijn foto's en welke uitdagingen denk je dat hedendaagse (natuur)fotografen tegenkomen? Wat had je toen en wat heb je nu nodig om als fotograaf mooie en opvallende plekken, dieren, planten en bomen in de natuur te kunnen zien en fotograferen?

Teken een doorlopend landschap en laat je per pagina door de werken van die kunstenaar inspireren. Creëer zo een mooi bewaarschrift of op de natuur geïnspireerd flipbook. Verruim je blik, voeg doorlopende lijnen en landschappen toe.

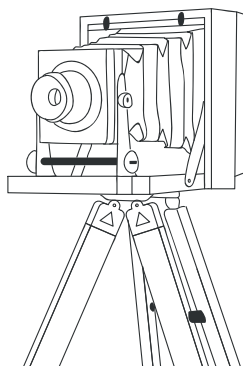
HOE FOTOGRAFEER JE EEN VOGEL? *MET KIJKER, CAMERA EN LOUPE* *

Richard Tepe moest wachten, observeren, het juiste licht vinden en fysieke uitdagingen aangaan. Zijn camera was zwaar, er moest mee gesleept en gesjouwd worden, er werden meters te voet afgelegd voor het perfecte shot en ook lang stilstaan was hem niet vreemd. En dan nog het weer! Als je werkt met een grote camera met glasnegatieven heb je maar een paar kansen om het beeld te maken dat je graag wilt. Hoe Tepe met deze ontberingen en ingewikkelde omstandigheden een vliegende vogel, schuwe vos of fladderende vlinder fotografeerde? Met uithoudingsvermogen, uitgekiende timing en soms ook een flinke portie geluk. In tegenstelling tot nu kon je niet digitaal eindeloos beelden maken en later de beste uit de reeks kiezen... hoewel ook de vos van vandaag de dag gerust nog een uur of wat op zich laat wachten.

Een groot verschil in de hedendaagse natuurfotografie in vergelijking tot die van de 20e eeuw is dat de mens nu vaak mede centraal staat. Soms letterlijk in beeld of met sporen die zijn achtergelaten in de natuur. Veel nadrukkelijker dan in Tepe's tijd, waarin het draaide om het vastleggen van de natuur zelf, is nu de relatie van de mens tot die natuur het onderwerp.

* *Ontdek het gelijknamige boek uit 1934 van Jan Vriends, Richard Tepe e.a. in tentoonstelling Inside the outside!*

Foto: Richard Tepe (uitsnede) bij de leemkuil in landgoed Berg en Bosch, ca. 1920, collectie CODA Archief, copyright Nederlands Fotomuseum



DE TIJD VAN TEPE

In de tijd van Tepe gingen mensen naar het bos om bijvoorbeeld bosbessen te plukken. De natuur was vooral nuttig: een omgeving waar mensen waren om te werken en te kunnen leven van de opbrengst. Van houthakkers, jagers en bosbouwers tot houtschoolbranders en eekschillers.



De mens en de natuur hebben een relatie die kunstenaars, dichters en schrijvers al eeuwenlang inspireert. Een vaak lyrische of romantische verhouding die ook gecompliceerd kan zijn. We genieten van haar prachtige, zintuigprikkelende elementen terwijl de natuur tegelijkertijd onverschillig is als er zich grote rampen voltrekken. De natuur zoals wij haar nu beleven om in te wandelen en tot rust te komen, ter ontspanning en inspiratie, is een hele andere vorm van contact van de mens met de natuur dan in de tijd van Richard Tepe.



Boven: Richard Tepe, *Paartje lepelaars met jongen op het nest*, 26 mei 1905. Collectie Nederlands Fotomuseum

Onder: Richard Tepe, *Bosbessenpluk in de bossen ten westen van Apeldoorn* (detail uit foto), ca. 1920. Collectie CODA Archief, copyright Nederlands Fotomuseum

PIONIERENDE BEELDMAKERS

Fotografie is de laatste decennia uitgegroeid tot een zeer breed medium. In plaats van fotografie wordt er op fotoacademies tegenwoordig vaak gesproken over 'lens-based media'. Bij het tot stand komen van het beeld is gebruik gemaakt van een lens. Het meest voor de hand liggend zijn fotografie en film of video, maar ook bijvoorbeeld werk gemaakt met een pinhole camera, scanner of zelfs een kopieermachine vallen onder lens-based.

Smartphones zijn uitgerust met kwalitatief hoogwaardige lenzen die haarscherpe beelden geven en je opslag en tijdlijn vullen met de fijnste foto's van mens tot dier en van zonsondergang tot kleurrijk bloempalet. Tegenwoordig wordt vaak gezegd 'iedereen is fotograaf', maar kan iedereen ook *natuur*fotograaf zijn?

Inside the outside laat het werk zien van fotografen en kunstenaars die via lens-based media een dialoog aangaan met de natuur of juist de natuur volgens een idee van schoonheid of verstillung vastleggen of met hun werk uit te nodigen tot observatie en reflectie.



Hoe kijken zij naar de natuur?

Welke relatie gaan zij aan met hun omgeving?

Hoe verhouden zij zich tot de natuur in een wereld van klimaatverandering en sociaal-culturele uitdagingen?

Welke rol kan een beeldend kunstenaar spelen in hoe we met de natuur omgaan?

Je kunt dit boekje gebruiken om in gesprek te gaan met elkaar of om na te denken over de natuur, de verschillende kunstwerken en visies. En jij? Bén jij natuur? Hoe ga jij met de natuur om? Als de natuur een mens is, wat zou je de natuur willen vragen?

GA EERST **INSIDE** OM DE **OUTSIDE** TE ZIEN!

TOT ZICHZELF EN TOT EEN VERANDEREND LANDSCHAP?

NATASCHA LIBBERT

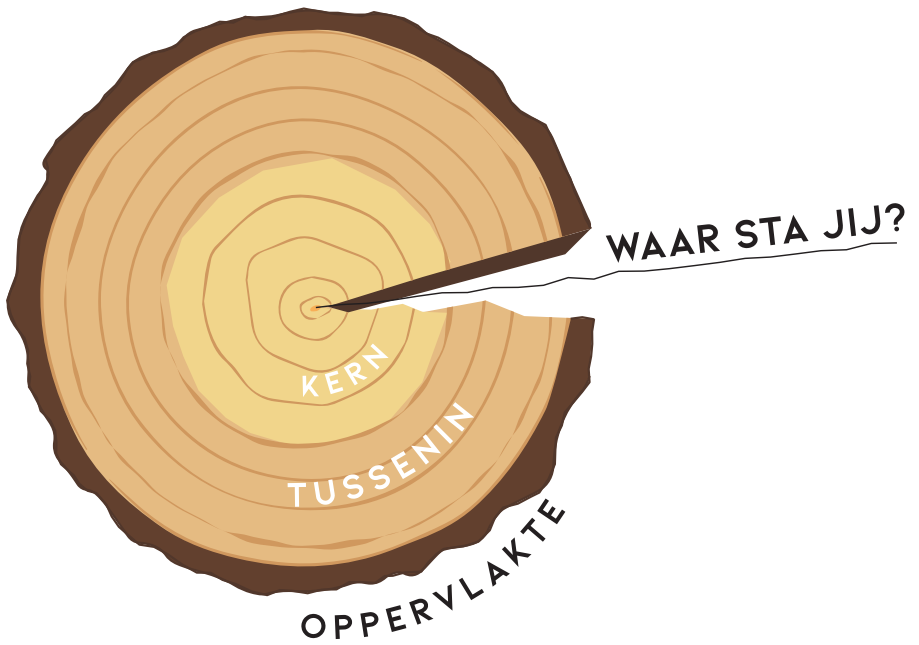
Natascha Libbert onderzoekt via haar werk de manieren van onze omgang met de natuur op aarde. Plastic afval, algenvorming, giftige verlaten mijnen, moedwillige brandstichting en voedselkassen zijn onderwerpen in haar fotografie.



Natascha Libbert, *Plastic Pallas*, 2020

STELLING

✓ OOK AL IS DE MENSELIJKE IMPACT OP DE NATUUR GROOT,
DE NATUUR HERSTELT ZICHZELF. ✓



TOT ZICHZELF EN TOT EEN VERANDEREND LANDSCHAP?

EELCO BRAND DE STILTE VAN BEWEGING

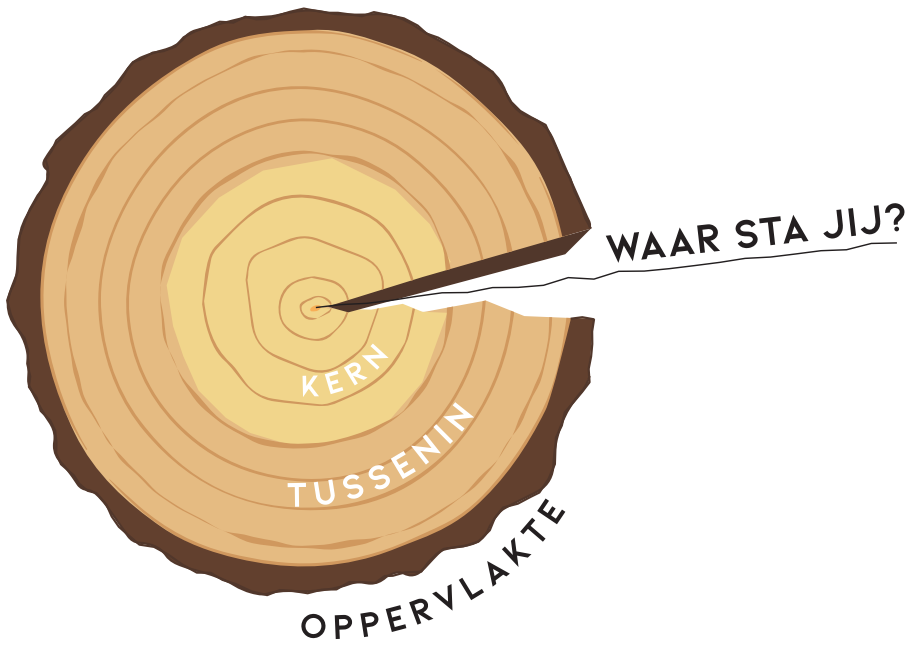
De 'bewegende' foto's van Eelco Brand hebben geen begin of einde. Het werk roept verstilling op, zoomt in en staat stil bij de schoonheid en beweging van de natuur.



Eelco Brand, *KB. movi*, 2016, courtesy TORCH Gallery

STELLING

“ DE NATUUR HEEFT GEEN HAAST EN TOCH KOMT ALLES VOOR ELKAAR. ” — LAO TSE



TOT ZICHZELF EN TOT EEN VERANDEREND LANDSCHAP?

AWOISKA VAN DER MOLEN EENS MET DE NATUUR

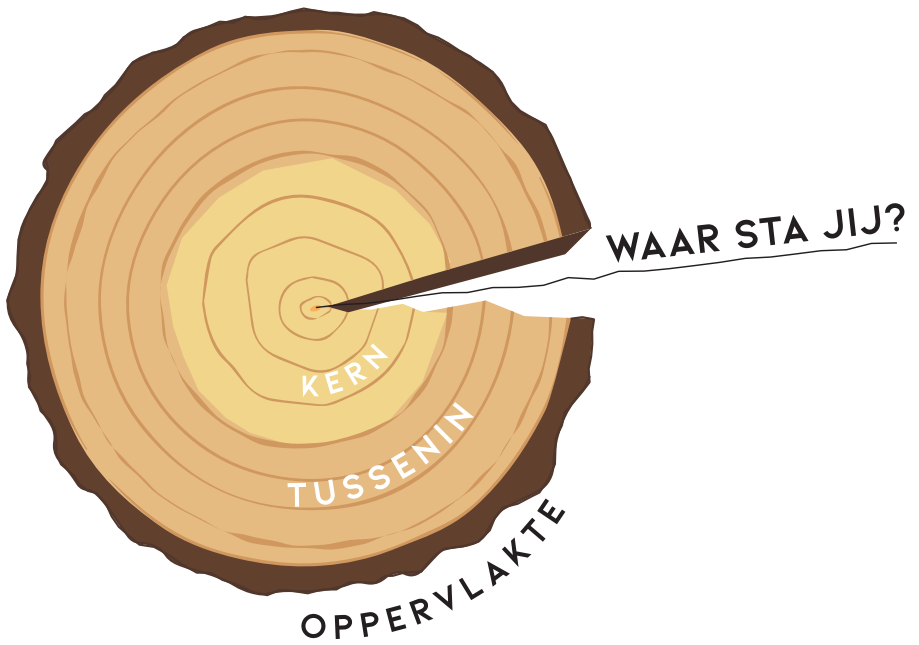
Haar analoge zilvergelatineprints drukt Awoiska van der Molen met de hand, veelal op grootformaat. Het zijn zwart-wit landschappen die het sublieme en bovenmenselijke van de natuur willen laten zien en waarin je kunt verdwijnen.



Awoiska van der Molen, #382-14, 2015, courtesy Annet Gelink Gallery

STELLING

‘ IK BEN IN HARMONIE MET MIJN OMGEVING. ’



TOT ZICHZELF EN TOT EEN VERANDEREND LANDSCHAP?

ELSPETH DIEDERIX VERWONDEREN OVER WONDEREN

Elspeth Diederix laat de schoonheid maar ook de breekbaarheid van de natuur zien, van een fragiel steeltje dat een bos bloembladeren draagt tot zwevende koraalsliertjes op de zeebodem. Elspeth is naast fotograaf ook duiker en hovenier en heeft een zelfontworpen tuin in het Erasmuspark in Amsterdam, genaamd *The Miracle Garden*. Hier experimenteert zij onder andere met het fotograferen van bloemen.

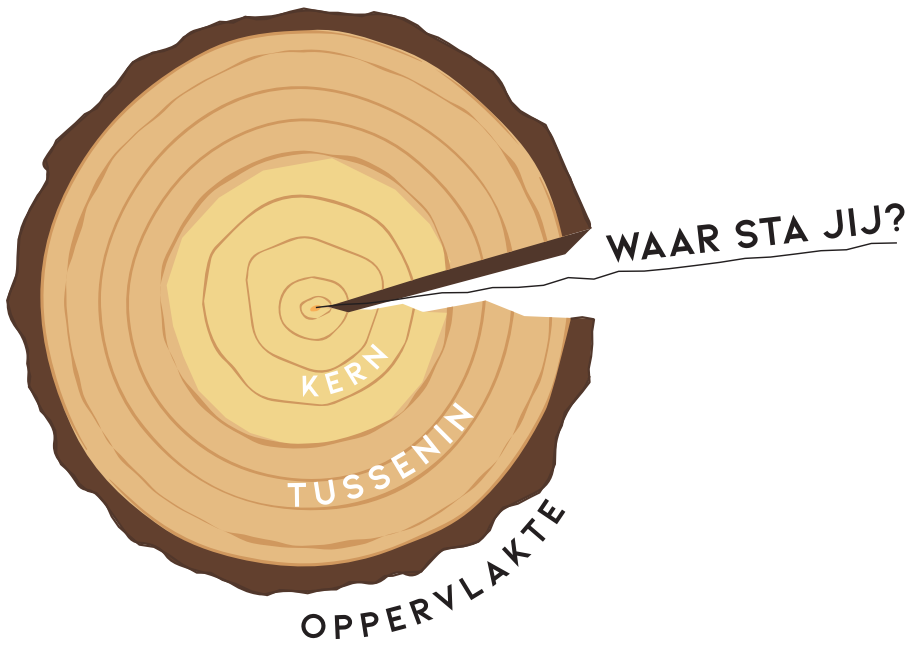
TIP op het Van Reekumplein bij CODA (Café) vind je deze zomer ook enkele speciaal door Diederix geplante bloemen terug in de plantenbakken op het terras.



Elspeth Diederix, *Miracle #03*, 2018

STELLING

LAAT DE NATUUR HAAR GANG GAAN, ER ZIJN AL
ZOVEEL PLEKKEN MET MENSEN.



TOT ZICHZELF EN TOT EEN VERANDEREND LANDSCHAP?

MELANIE BONAJO

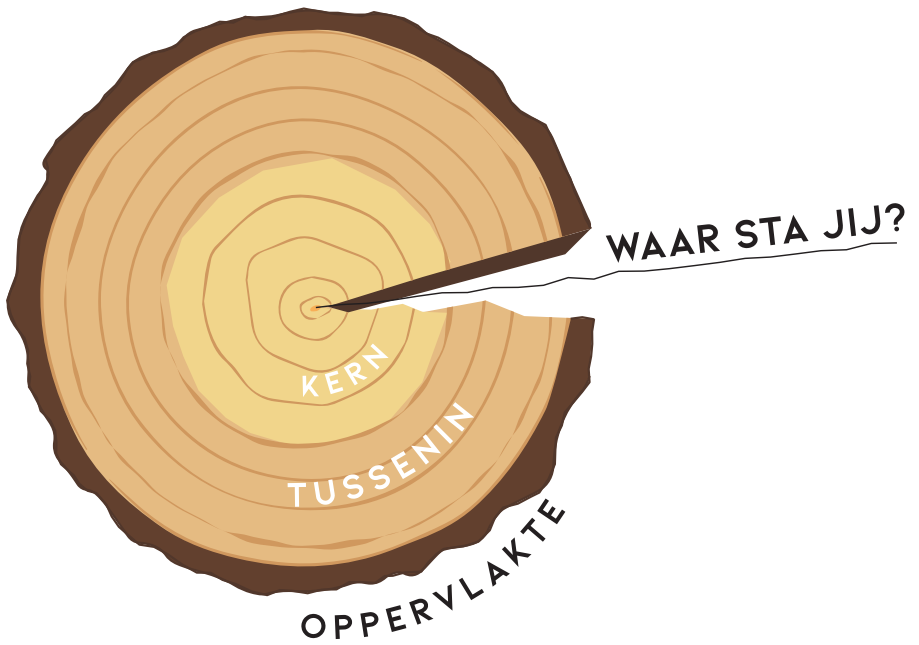
melanie bonajo onderzoekt de veranderende relatie van mensen met de natuur en probeert existentiële vragen te begrijpen. Via hun video's, performances, foto's en installaties worden er onderwerpen onderzocht die verband houden met de vraag hoe technologische vooruitgang een gevoel van verbondenheid bij een individu wegneemt.



melanie bonajo, *Trustfingeling*, 2019, courtesy AKINCI

STELLING

▸ IK VOEL ME VERWIJDERD VAN DE NATUUR. ▸



TOT ZICHZELF EN TOT EEN VERANDEREND LANDSCHAP?

ERWIN OLAF

In de serie *Im Wald* van Erwin Olaf komen verschillende aspecten rondom de relatie tussen natuur en de mens voor het voetlicht. De natuur staat op de voorgrond. Tegelijkertijd wordt de rol van de mens ten opzichte van de natuur onderzocht. Reizen, massatoerisme en migratie zijn bewegingen die invloed hebben op de natuur. Ook de kwetsbaarheid van mens en natuur wordt steeds duidelijker.

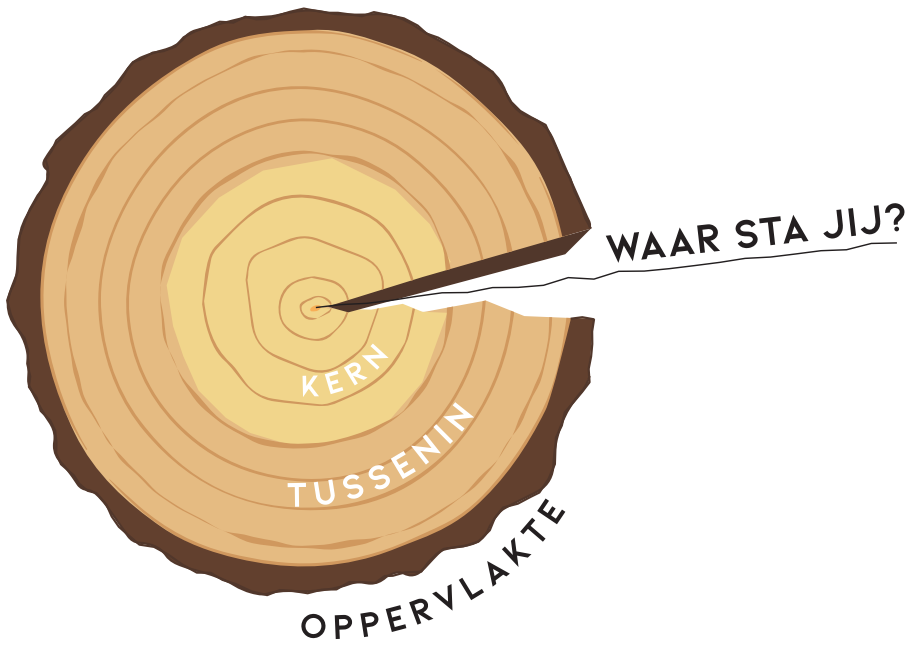


Erwin Olaf, *Im Wald. Auf den See*, 2020, THE EKARD COLLECTION

HOE VERHOUDT DE MENS ZICH TOT DE NATUUR IN RELATIE

STELLING

‘ (DE) NATUUR HEEFT EEN GRENS. ’



TOT ZICHZELF EN TOT EEN VERANDEREND LANDSCHAP?

ALEXANDRA HUNTS VOGELEN OP PAPIER

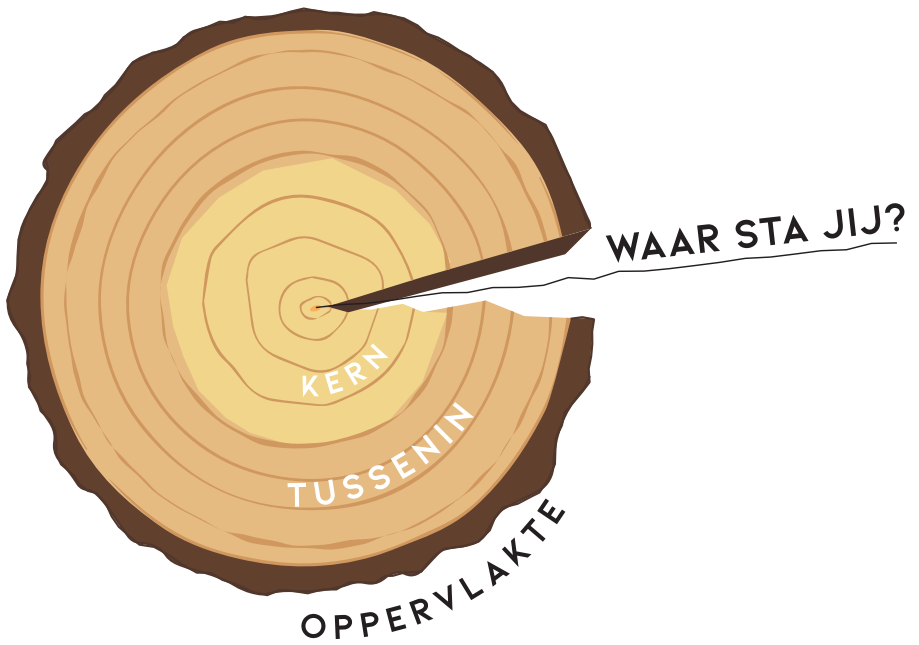
De foto's van Alexandra Hunts tonen geen echte planten en vogels maar uitgeknipte foto's van uitgestorven exemplaren die in hun oorspronkelijke vorm zijn gevouwen en opnieuw gefotografeerd. Er wordt ze nieuw leven ingeblazen.

Alexandra Hunts, *Athene cunicularia*, 2012



STELLING

‘DE MENS KAN INGRIJPEN OM EEN DIERSOORT
TE REDDEN VAN UITSTERVEN.’



TOT ZICHZELF EN TOT EEN VERANDEREND LANDSCHAP?

JAN ROBERT LEEGTE

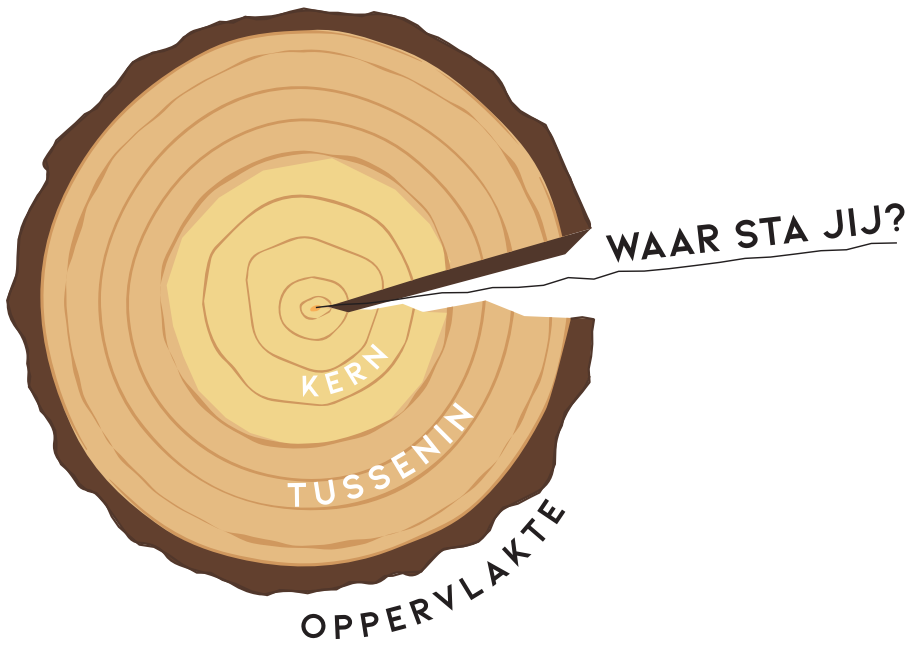
De natuur heeft immense kracht. Klimaatverandering vindt hoe dan ook plaats, de vraag is waar de oorzaak ligt. Overstromingen, bosbranden, een epidemie, opwarmende oceanen, veranderingen in permafrost: hier zien we de invloed van de mens. Is het onze overmoed die de natuur naar de hand wil zetten? Is de mens inmiddels een van de grootste vijanden van de natuur?



Jan Robert Leegte, *Performing a Landscape* (deel van installatie), 2020

STELLING

WE MOETEN 'HET WATER' TEMMEN! OF WORDEN WIJ DE WATERVLUCHTELINGEN VAN DE TOEKOMST?



TOT ZICHZELF EN TOT EEN VERANDEREND LANDSCHAP?

ANOUK KRUITHOF VORMEN VAN LEVEN

Anouk Kruithof onderzocht en verzamelde afgelopen jaren online circulerende beelden over privacy, overheidstoezicht, vervuiling en klimaatverandering. Ze probeert in haar kunstwerken gemoedstoestanden uit de samenleving in kaart te brengen, onzichtbare relaties in fysieke vorm te tonen en nieuwe verbindingen en betekenissen te laten ontstaan.

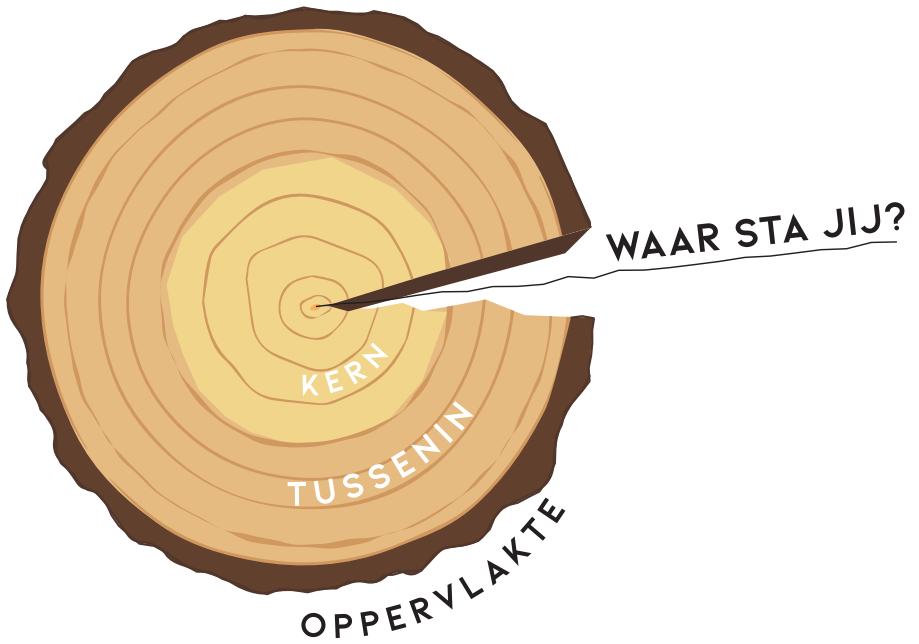
Kruithof heeft voor haar werk maandenlang in een afgelegen gebied gewoond, een klein dorp midden in het Amazonegebied dat alleen verbonden is met de buitenwereld via een rivier. Ze refereert naar een 'cyberwellness' die verbonden is met zand, de stenen, het water en de wilde vormen van leven.



Anouk Kruithof, *Brainpower*, 2021

STELLING

’ NATUUR IS EEN GEBIED OF EEN PLEK WAAR JE
ALTIJD KUNT EN MAG ZIJN. ’



TOT ZICHZELF EN TOT EEN VERANDEREND LANDSCHAP?

JACQUIE MARIA WESSELS BEWEGING

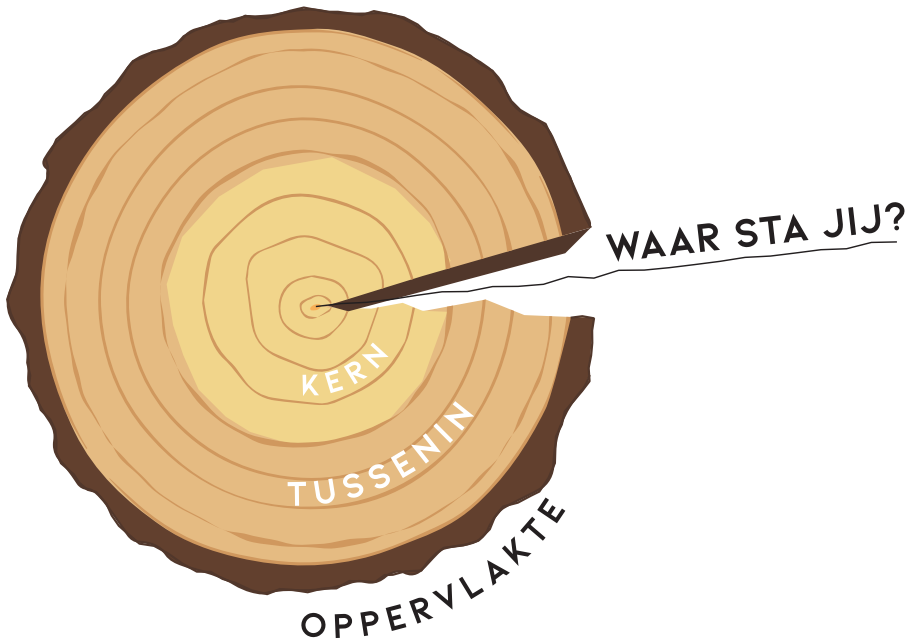
Jacque Maria Wessels creëert een atmosfeer waarin haar herinneringen aan bepaalde plekken weer tot leven komen aan de hand van bomen. Doordat de fotobeelden bewust niet scherp zijn en de ventilatoren in de tentoonstellingsruimte zorgen voor 'wind', beleef je extra het effect van de sfeer van een vage herinnering.

Jacque Maria Wessels, *Memory Master Tree Installation*, 2021



STELLING

IK ZIE MEZELF GRAAG ...LIGGEND IN HET GRAS ...HOOG IN DE BOMEN
...LOPEND ALSOF MIJN VOETEN DE AARDE KUSSEN.



TOT ZICHZELF EN TOT EEN VERANDEREND LANDSCHAP?

LEX TER BRAAK

Lex ter Braak is schrijver en beeldend kunstenaar. Zijn werk maakt verbinding met de (Griekse) filosofische gedachte 'Panta Rhei' ofwel 'alles stroomt'. Dat wat er is, wordt vergeleken met de stroom van een rivier: je kunt niet twee keer in dezelfde rivier stappen. Alles verandert telkens.



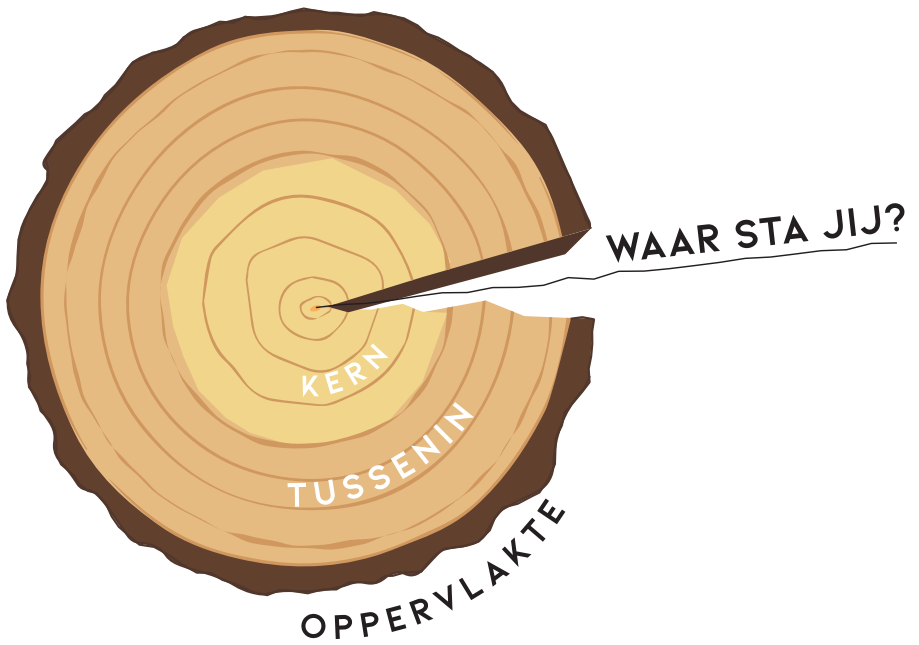
Lex ter Braak, werk uit de serie *The Alphabet of Lost Order*, 2019, courtesy dudokdegroot

"Waar ik zelf erg van houd is, dat er nooit een zekerheid is. Het is altijd een tasten en zoeken naar dat wat mogelijk kán zijn. En uiteindelijk worden keuzes gemaakt die bijna onafwendbaar naar een vorm leiden die zo nauw aansluit op de inhoud dat je je al bijna niet meer kunt voorstellen dat het er ooit niét was. Ik wil niet zeggen dat het een creatio ex nihilo is, een schepping uit het niets, maar dat tasten en zoeken en tot je nemen maakt het wel tot de kern van waaruit iets ontstaat."

– uit Zoutmagazine

STELLING

▮ IK KAN IN DE NATUUR ZOALS HIJ VANDAAG IS
NOG STEEDS VERDWALEN. ▮



TOT ZICHZELF EN TOT EEN VERANDEREND LANDSCHAP?

JAAP SCHEEREN

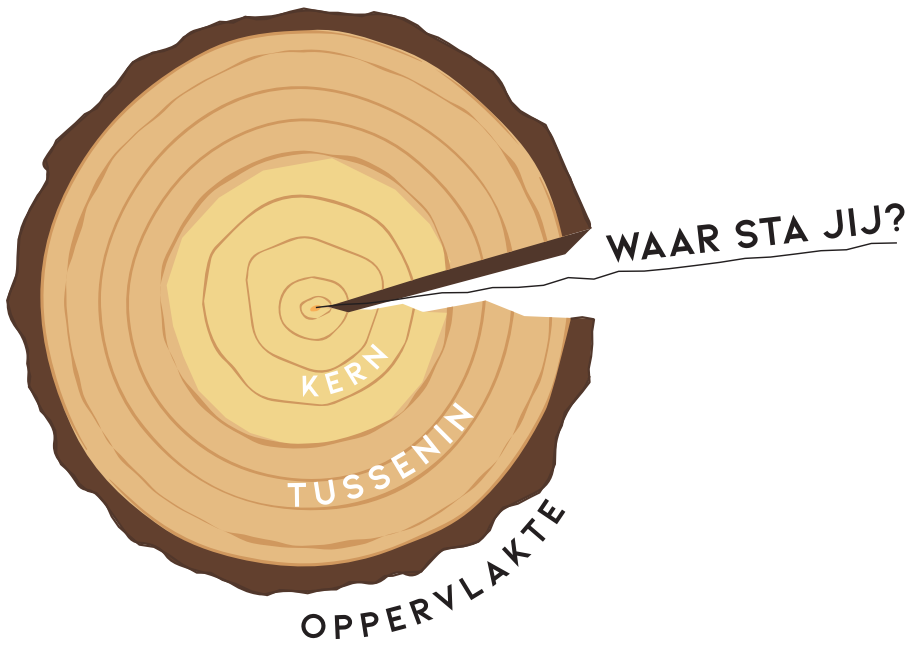
Jaap Scheeren focust op de mens in de natuur, samen met haar inwoners. Hij deconstrueert beelden in de natuur, vaak met een vervreemdend en humoristisch effect. Hij kent hierbij geen eenzijdige waarheid, evenals het bestaan van feitelijkheden. Wat lijkt iets eigenlijk te zijn, is iets wel wat het lijkt? Geloven we bijvoorbeeld dat we een boom iets menselijks zien doen?



Jaap Scheeren, **** You Tree, 2020

STELLING

DE NATUUR IN DIALOOG MET DE MENS: EEN OPGESTOKEN
MIDDELVINGER OF EEN UITGESTOKEN HAND?



TOT ZICHZELF EN TOT EEN VERANDEREND LANDSCHAP?

DAAN PAANS

Kunstenaar Daan Paans zegt over zijn werk: *“Dimensies van tijd spelen een belangrijke rol in mijn projecten. Mijn werk gaat over verbeeldingskracht en het (on)vermogen van een modern medium als fotografie om een werkelijkheid uit een ver verleden te verbeelden. Als een tijdmachine. En in het verlengde hiervan is een belangrijk thema in mijn werk de wens om inzicht te krijgen in de transhistorische variabiliteit van het maken van beelden.”*

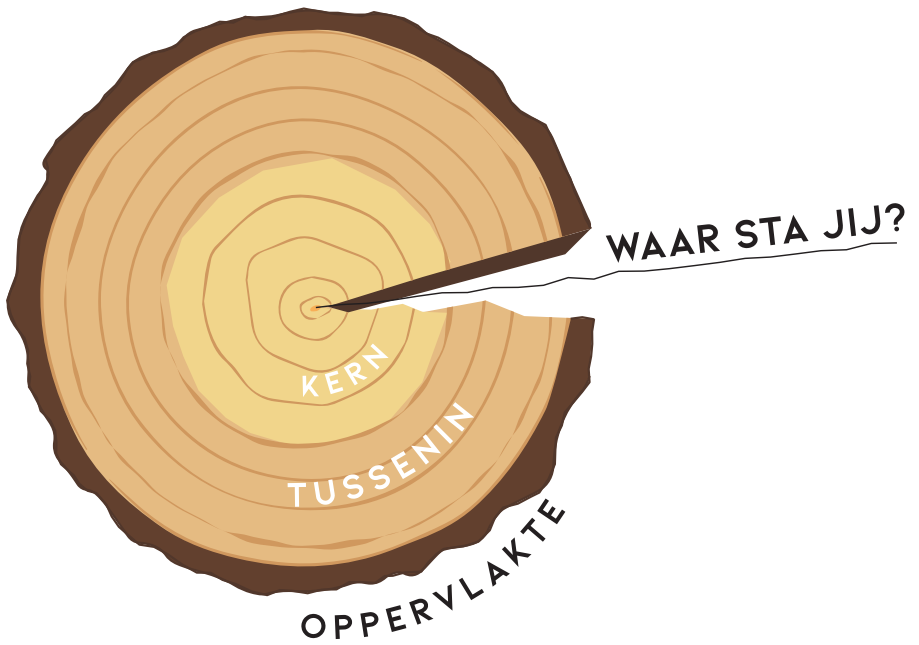
Voor het onderzoek naar de bomen in dit project werkte hij met specifieke belichtingsmethoden en het gebruik van een technische camera waarmee hij stilistisch refereert aan de romantische schilderkunst. Paans voegt bestaande 3D-modellen samen in programmatuur waarmee hij vervolgens het niet bestaande object digitaal kan belichten en als fotograaf de belichting kan bepalen. Hierdoor ontstaat er een schijntactiliteit van een object dat fysiek niet bestaat.



Daan Paans, *Forest Spirit I*, 2021, courtesy galerie dudokdegroot

STELLING

IK VOEL ME MEER THUIS: IN EEN ZELFWORPEN WERELD...
...OF DE ECHTE NATUUR? /



TOT ZICHZELF EN TOT EEN VERANDEREND LANDSCHAP?

ELLEN KOOI

Ellen Kooi richtte in opdracht van CODA en dankzij het Mondriaan Fonds haar camera op de natuur ten westen van Apeldoorn; het gebied dat Richard Tepe meer dan honderd jaar geleden in opdracht van de gemeente Apeldoorn ook fotografeerde, even voor het tot de huidige woonwijk en park Berg en Bos getransformeerd werd.

TIP

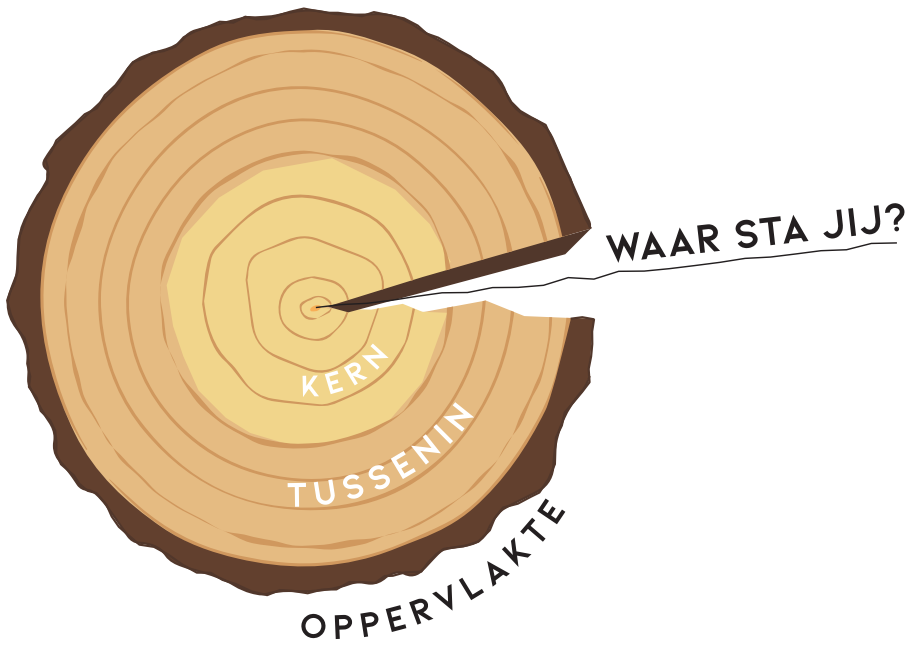
luister bij het werk van Ellen Kooi naar drie podcasts waarbij zij in gesprek is met mensen die door haar werden gefotografeerd voor deze serie.



Ellen Kooi, *Apeldoorn - leemkuil*, 2022, uit fotoserie Berg en Bos, mede mogelijk gemaakt door het Mondriaan Fonds

STELLING

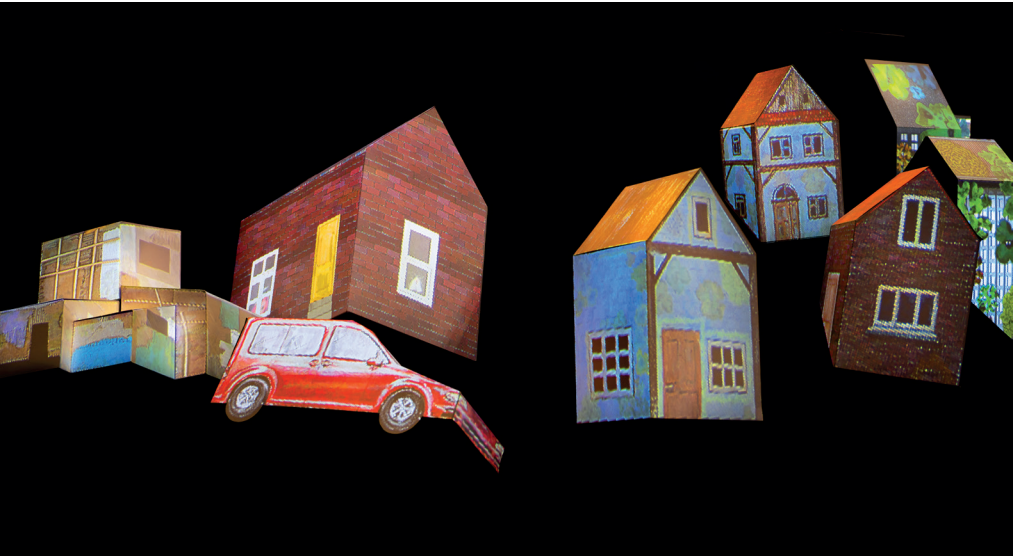
/' WIJ ZIJN NATUUR. '



TOT ZICHZELF EN TOT EEN VERANDEREND LANDSCHAP?

BETWEENTWOHANDS

Ecognosis is een installatie met een eigen interpretatie over hoe de natuur de wereld weer overneemt zodra de mens verdwijnt. Hoe ziet de wereld er dan uit?



Je hebt de tentoonstelling *Inside the outside* gezien!

Wat is op dit moment jouw antwoord op de vraag: **hoe verhoudt de mens zich tot de natuur in relatie tot zichzelf en tot een veranderend landschap?**

BREINBREKERS TO-GO

SPEELTUIN OF PARKEERPLEK?

PLOFKIP OF WATERBED?

BOSUIL OF NIEUWBOUWWIJK?

WORLD WIDE WEB OF SCHIMMELWEB?

RUIMTEPUIN OF GROENTETUIN?

SHOPPEN OF REPAREREN?

BRANDSTOF OF WATERSTOF?

BOUWEN OF PLANTEN?

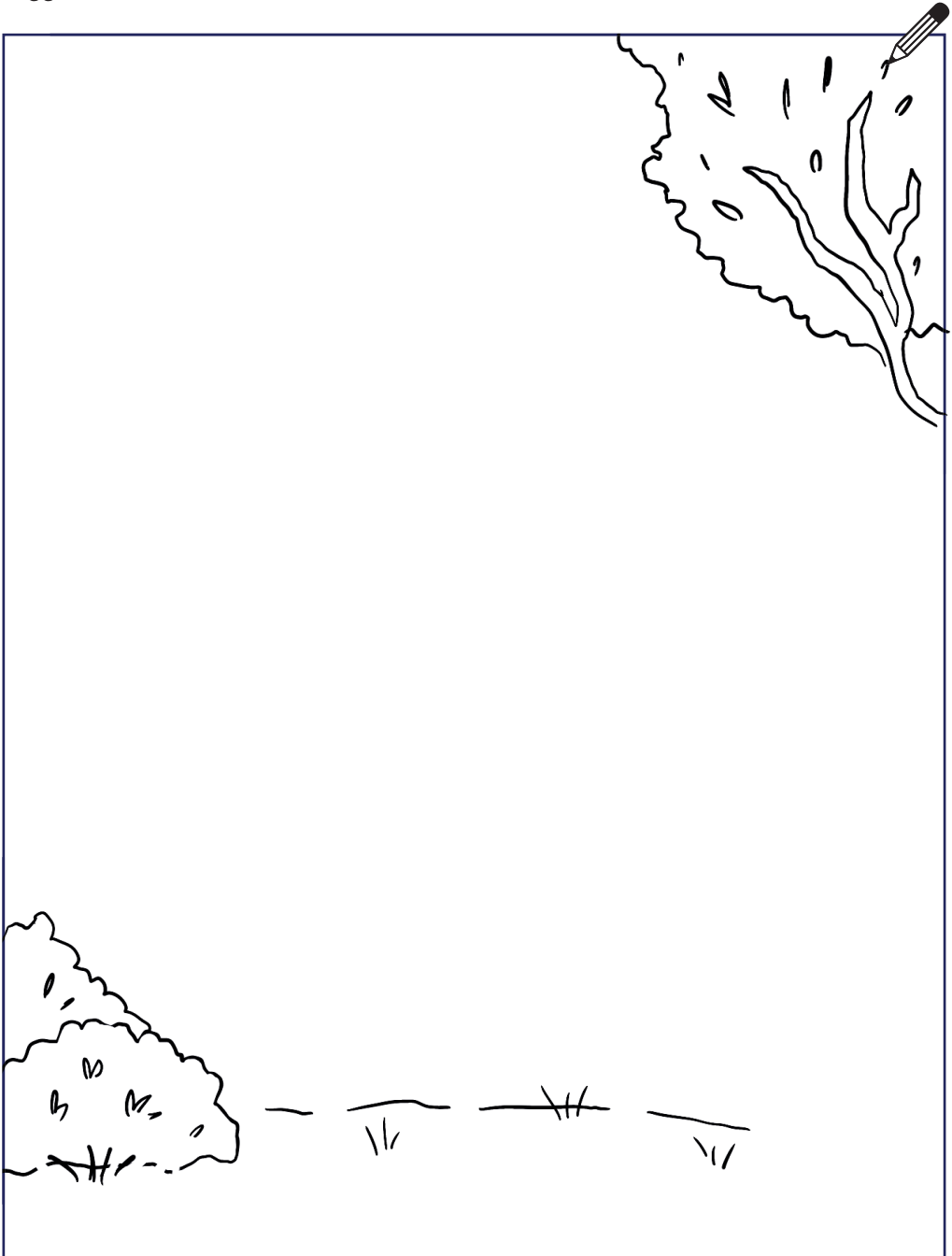
VLIEGVELD OF FIETSPAD?



DE NATUUR EN JIJ

Een open plek in het bos. Hier is ruimte voor de natuur en jou.

Wat wil jij de natuur vragen? Teken, omschrijf en uit alles wat je wilt vragen of zeggen aan de natuur.



Jan Robert Leegte, *Performing a landscape: Fiery Sky*, 2020

TO SEE THE OUTSIDE

Een productie van **CODA Apeldoorn** | 2022 | www.coda-apeldoorn.nl/theoutside